

eKO  WOOD®

A stylish way to live...

DŘEVĚNÉ PODLAHY

Jeden produkt
spojující všechny výhody

EKOWOOD – VÝROBCE S GLOBÁLNÍ PŮSOBNOSTÍ

Dřevo je jedna z nejpůvodnějších surovin, a proto dokážou dřevěné podlahy každý interiér značně oživit a dodat mu nefalšovaný přírodní styl. Společnost Ekowood vyrábí produkty, které si zachovávají svou přirozenou krásu, a které jsou díky výzkumu a inovacím neustále vylepšovány. Tvoří tak nové moderní možnosti podlah pro jakýkoliv prostor.

Díky dlouholetým zkušenostem a know-how má společnost Ekowood odborné znalosti a autoritu v oblasti výroby vícevrstvých dřevěných podlah. Při práci s přírodním dřevem je velmi důležité zohlednit jeho náchylnost k adsorpci nebo desorpci. Dřevo se vždy snaží dosáhnout tzv. stavu vlhkostní rovnováhy dle prostředí, kterému je vystaveno. Díky naší patentované technologii Cross-Grain jsou podlahy Ekowood o 70% rozměrově stabilnější než běžné dřevěné podlahy. Každá ze tří vrstev z nichž se Ekowood podlahy skládají, je umístěna křížem, což dodává pevnost celistvosti podlahy a snižuje přirozené procesy smršťování a rozpínání dřeva.

Použití této technologie tedy vede k pevnějším a stabilnějším podlahám

VYNIKAJÍCÍ PŘEDÚPRAVA, POVRCHOVÁ ÚPRAVA

Vícevrstvé podlahy Ekowood v dřevině dub lze zakoupit s předupraveným povrchem, kterému chybí již jen konečná úprava povrchu po pokládce podlahových dílců. Ekowood je jeden z mála výrobců, který tímto servisem dokáže vyhovět zákazníkům s individuálními požadavky na konečný odstín podlahy. Povrchová úprava dubu může být velice rozmanitá a pokud ve standardním programu EKOWOOD nenajdete Vaší osobitou barvu, lze přistoupit

k individuálnímu výběru odstínu, který bude vystihovat Vaše představy. K tomu je zapotřebí zpravidla Vaše osobní návštěva u odborného prodejce EKOWOOD, který Vám nabídne individuální ztvárnění konečné optiky pomocí nátěrů na bázi přírodních olejů a vosků od firmy OSMO. Podlahy s konečnou povrchovou úpravou jsou ošetřeny OSMO Tvrdým voskovým olejem. OSMO je značka, která díky své jedinečné receptuře založené na používání čistých dorůstajících přírodních surovin a díky kvalitnímu zpracování zajistí dokonalou optiku a kvalitu Vašich dřevěných povrchů.



Zelená barva v našem logu ukazuje, že EKOWOOD produkty jsou šetrné k životnímu prostředí a dřevo se získává pouze z legálně řízených lesních zdrojů.

Zaměřujeme se na výrobu produktů nejvyšší kvality a udržitelné řízení našich lesních zdrojů. Společnost EKOWOOD je hrdá na své zapojení do ochrany životního prostředí, protože věříme a považujeme za svou povinnost, udržet zemi tak přirozenou a čistou, jak je možné, jako odkaz pro budoucnost. Tato vůle je patrná z aktivit, které provádí EKOWOOD a společnosti v rámci svojí skupiny.

EKOWOOD je pomocí mateřské společnosti, TSH Resources Berhad, aktivně zapojená v udržitelném lesnictví. V roce 2007, získala TSH 100-letou koncesi na dřevo pro ochranu a sadbu na 300.000 akrech lesů v Ulu Tungud, Sabah, známé též jako Jednotka řízení lesů 4 (FMU 4). Z těchto 300.000 akrů je 30% lesa vyčleneno jako chráněná oblast a další značná oblast byla určena pro 13-letý rozvojový program sadby pro celkové osazení 5,5 milionu nových stromů.

Vedle udržitelného lesnictví je TSH také zapojeno do produkce zelené energie ve formě energie z biomasy a bioplynu. Biomasa a bioplyn jsou šetrné k životnímu prostředí a jsou klasifikovány jako Mechanismus čistého rozvoje (CDM) dle Kjótského protokolu.

EKOWOOD se výrazně zaměřuje na udržitelné životní prostředí. Zákazníci, kteří mají zájem používat produkty vyráběné citlivě k životnímu prostředí, si mohou být jisti, že s EKOWOOD jsou na správné straně.



LOKACE A VÝROBA



ZDRAVÉ SUKY: povoleny ve velikosti max. 20 mm

MRTVÉ SUKY: povoleny ve velikosti max. 20 mm tmelené, 1 ks na pohledové straně

BĚL: povolena max. na 1/3 povrchu

BARVA: vyvážená harmonie je charakteristická pro toto třídění

SMOLNÍKY: nepovoleny

CESTIČKY OD HMYZU: nepovoleny

PRASKLINY KONCOVÉ: nepovoleny

TŘÍDĚNÍ UNICA



ZDRAVÉ SUKY: povoleny ve velikosti cca. 30 mm

MRTVÉ SUKY: povoleny ve velikosti max. 30 mm tmelené, 3 ks na pohledové straně

BĚL: povolena max. na 1/3 povrchu

BARVA: barevné odlišnosti a kontrast jsou charakteristické pro toto třídění

SMOLNÍKY: povoleny v max. délce 50 mm, max. 3 mm široké

OTVORY PO HMYZU: 2 mm max. 2 ks v balení povoleno

PRASKLINY KONCOVÉ: nepovoleny

TŘÍDĚNÍ CLASSIC



ZDRAVÉ SUKY: povoleny bez omezení

MRTVÉ SUKY: povoleny ve velikosti do max. 120 mm tmelené v počtu bez omezení

BĚL: povolena max. do 50% šířky dílce

BARVA: silnější barevné odlišnosti a kontrast jsou pro toto třídění typické

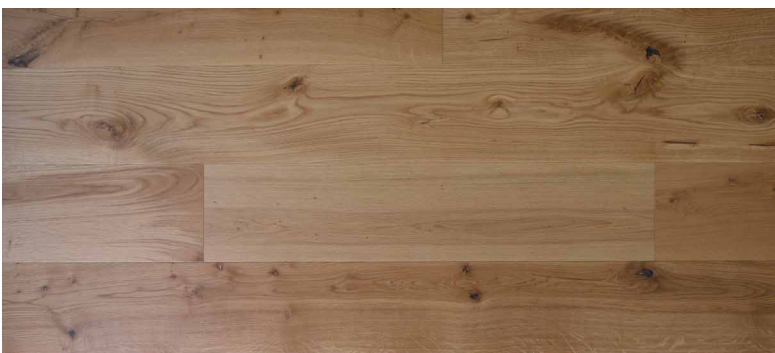
SMOLNÍKY: povoleny bez omezení

PRASKLINKY UPROSTŘED: povoleny s max. šíří 1,5 mm a délkou 150 mm, tmelené

OTVORY PO HMYZU: povoleny

PRASKLINY KONCOVÉ: povoleny a vyplněny hnědým tmelem

TŘÍDĚNÍ RUSTIKAL



KOLEKCE KLIDNÝCH DŘEVIN



DUB, JASAN, OŘECH



Naše klidné a barevně vyvážené podlahy z tvrdých dřevin dodají nenucenou eleganci jakékoli místnosti.

DŘEVINA DUB

Bělavé dřevo je lehčí než jádrové, které je také světlejší, žlutohnědé, obvykle rovnovláknité, ale často nepravidelně nebo příčně vláknité. Na radiálním řezu má charakteristickou stříbřitou kresbu způsobenou širokými paprsky a má mírně drsnou texturu. Hustota dřeva po vysušení: 720 – 750 kg/m³.

DŘEVINA JASAN

Severský bílý jasan těžен v severní Americe nabízí zajímavou strukturu dřeva bez suků. Odolné a rozměrově stálé dřevo. Dřevo jasan má výjimečnou trvanlivost, nesrovnatelnou stabilitu a překrásnou, bohatou barvu. Hustota dřeva po vysušení: ca. 660 kg/m³.

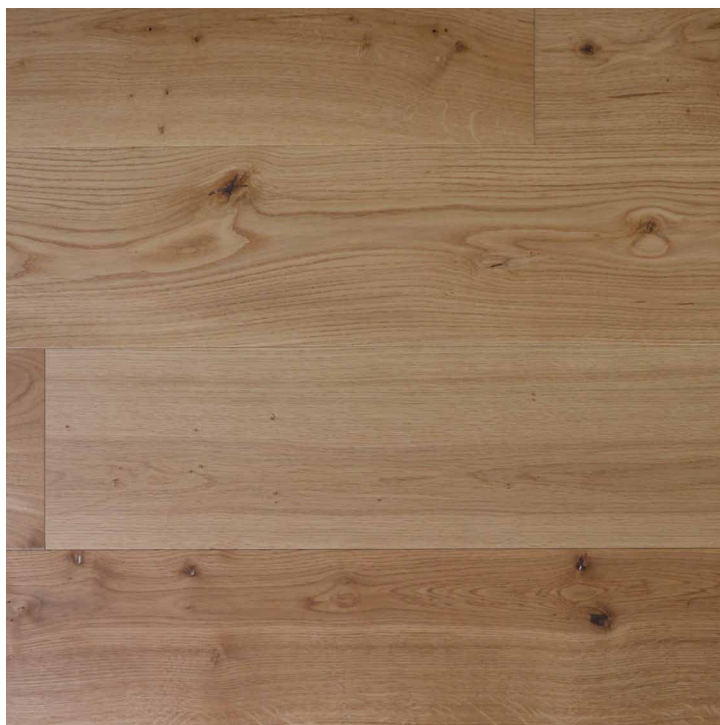
DŘEVINA OŘECH AMERICKÝ

Americký ořech je nejvíce rozšířen v USA a Kanadě. Je vyhledávaný kvůli zajímavé barvě a kresbě. Navíc má vynikající rozměrovou stabilitu. Ořech americký je charakteristický tmavší hnědou barvou jádra, u kterého se občas objevuje purpurový nádech. Tmavě hnědá barva jádrového dřeva prudce kontrastuje s podstatně světlejším bělovým dřevem, které je obvykle žlutošedé až téměř bílé barvy. Hustota dřeva po vysušení: ca. 680 kg/m³.



DUB EVROPSKÝ

1-PÁSOVÝ BEZBARVÝ



Povrchová úprava:
OSMO olej bezbarvý, matný

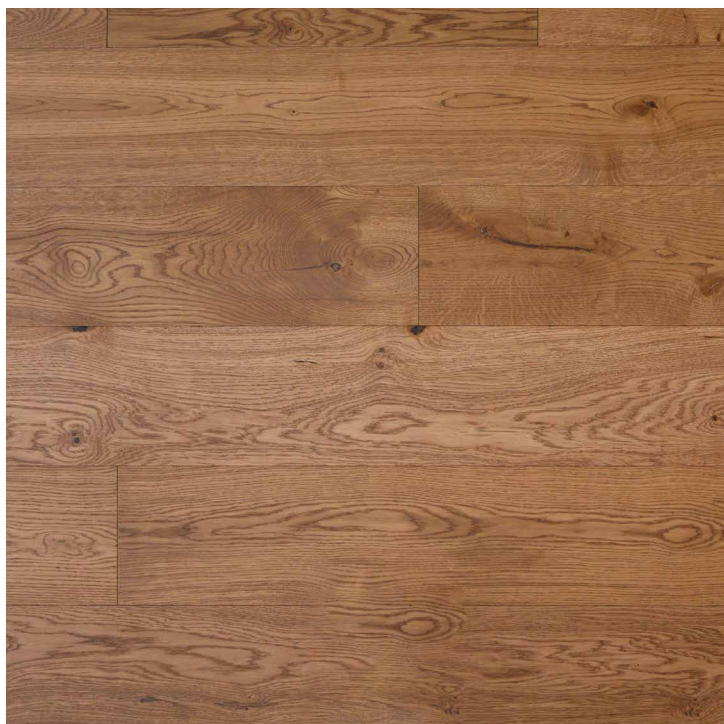
Rozměry (mm):
13,5 x 192 x 1820/2150

Provedení:
lehce sražené podélné i příčné hrany, 4V
povrch kartáčovaný



RUSTIKAL

1-PÁSOVÝ LEHCE KOUŘOVÝ



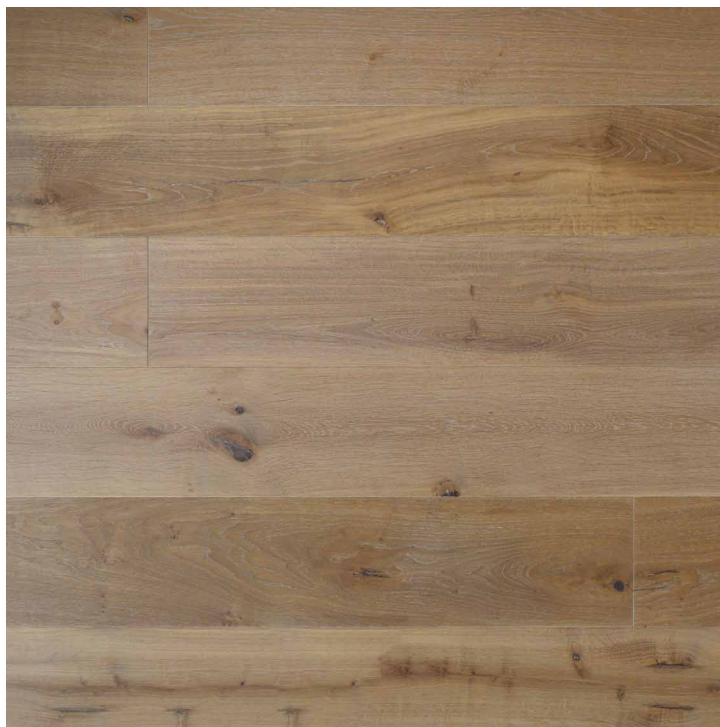
Povrchová úprava:
OSMO olej bezbarvý, matný

Rozměry (mm):
13,5 x 192 x 1820/2150

Provedení:
lehce sražené podélné i příčné hrany, 4V
povrch kartáčovaný



1-PÁSOVÝ LEHCE KOUŘOVÝ BÍLÝ



Povrchová úprava:
OSMO olej, odstín bílá

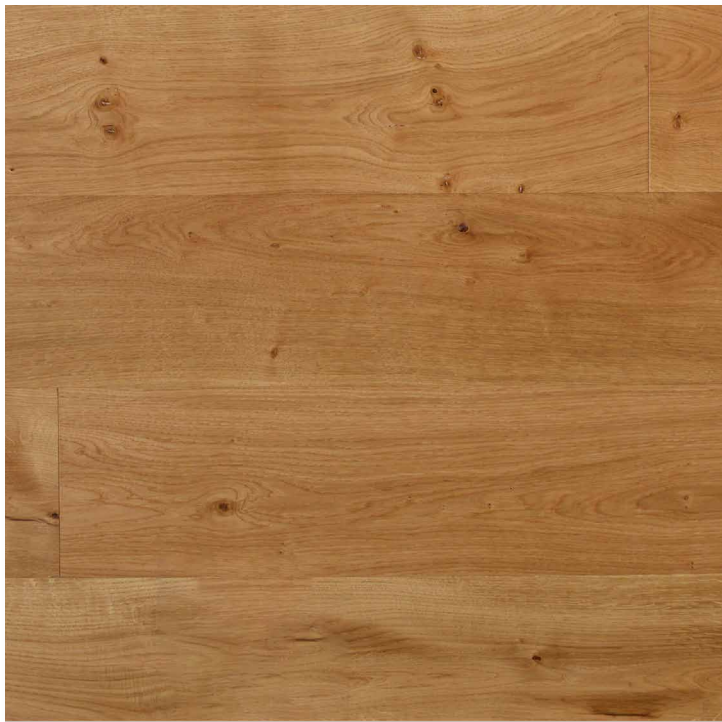
Rozměry (mm):
13,5 x 192 x 1820/2150

Provedení:
lehce sražené podélné i příčné hrany, 4V
povrch kartáčovaný



CLASSIC

1-PÁSOVÝ BEZBARVÝ



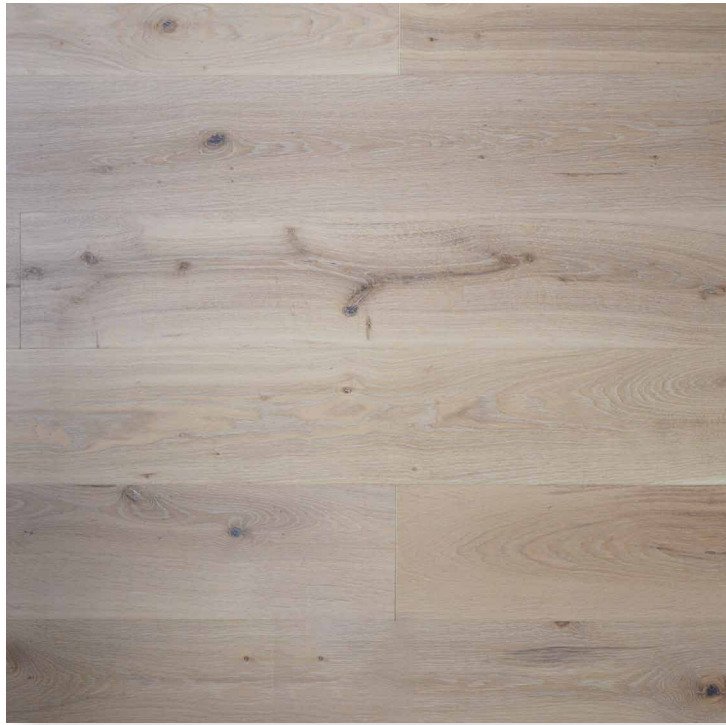
Povrchová úprava:
OSMO olej bezbarvý, matný

Rozměry (mm):
13,5 x 192 x 1820/2150

Provedení:
lehce sražené podélné i příčné hrany, 4V
povrch kartáčovaný



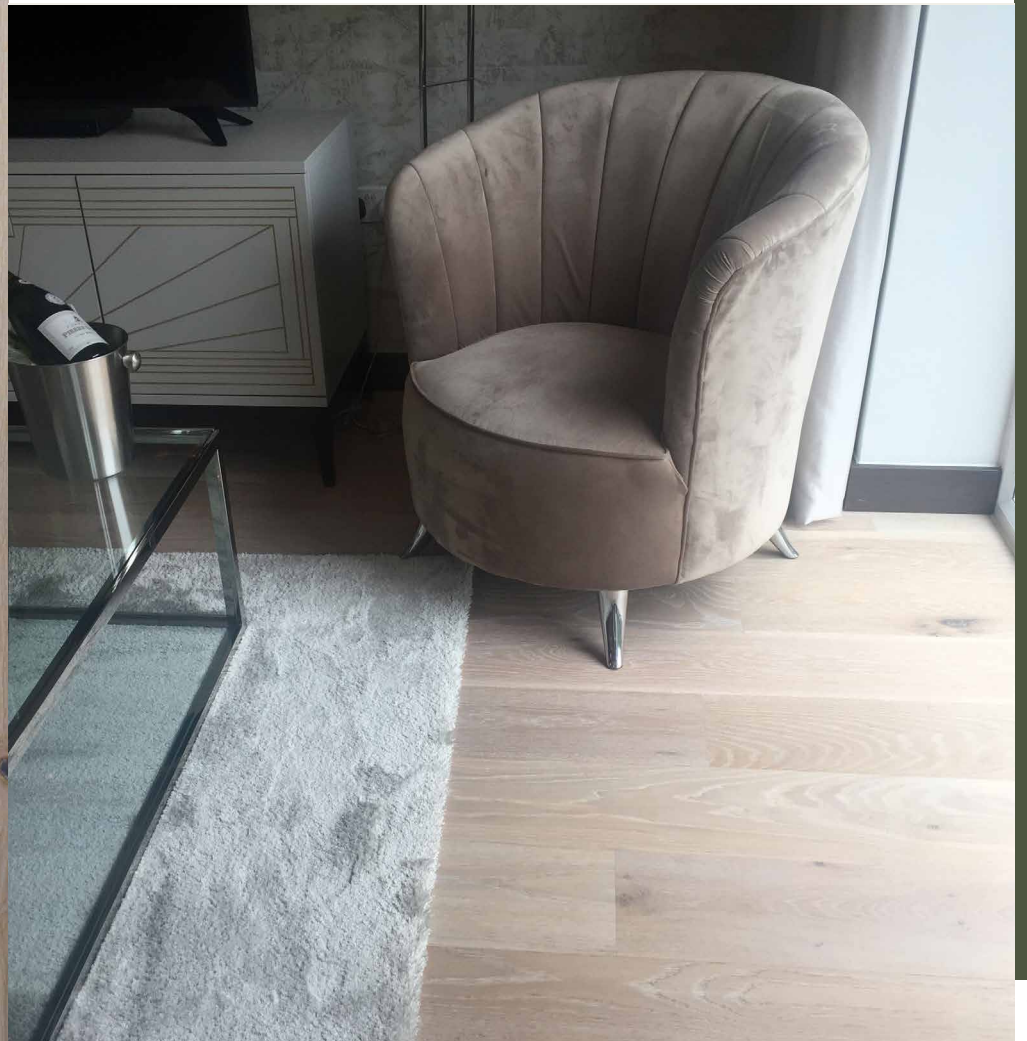
1-PÁSOVÝ BÍLÁ

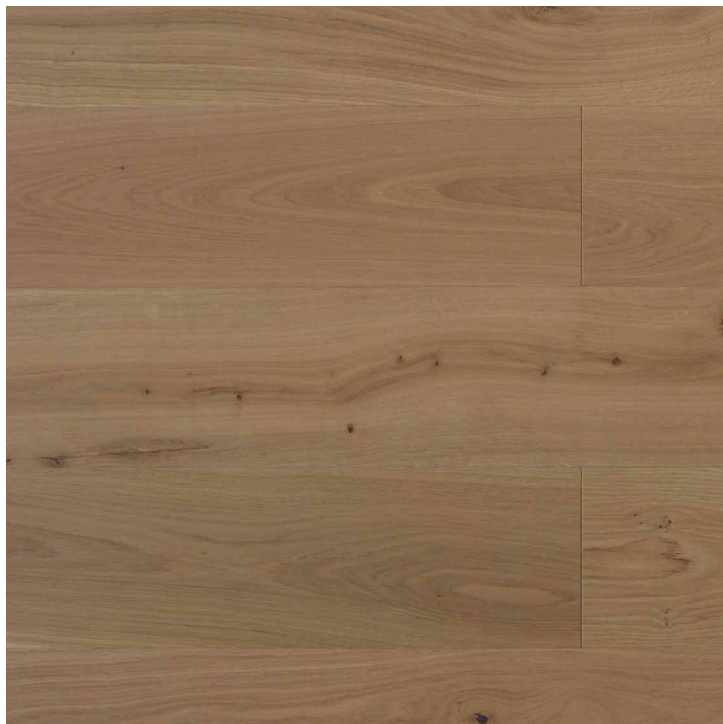


Povrchová úprava:
OSMO olej, odstín bílá

Rozměry (mm):
13,5 x 192 x 1820/2150

Provedení:
lehce sražené podélné i příčné hrany, 4V
povrch kartáčovaný





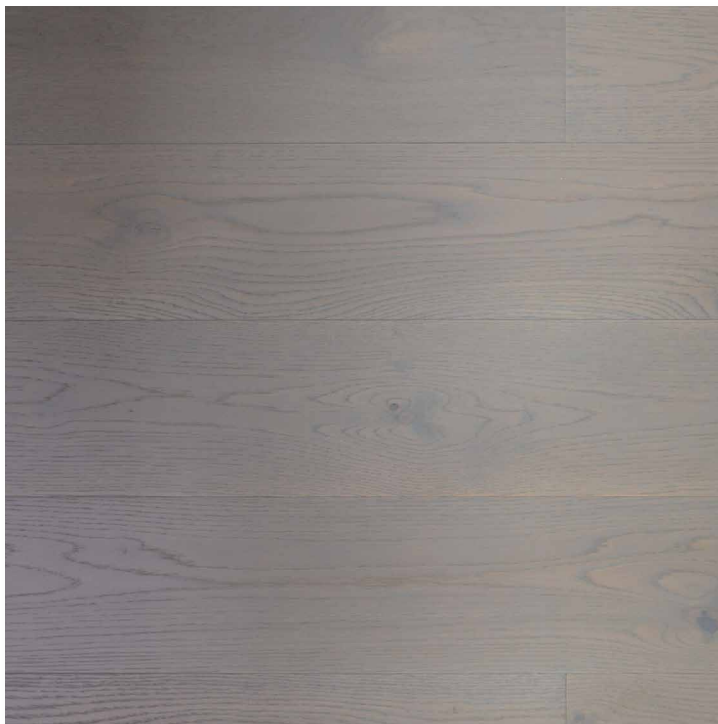
Povrchová úprava:
OSMO olej, odstín naturel

Rozměry (mm):
13,5 x 192 x 1820/2150

Provedení:
lehce sražené podélné i příčné hrany, 4V
povrch kartáčovaný



1-PÁSOVÝ ŠEDÁ



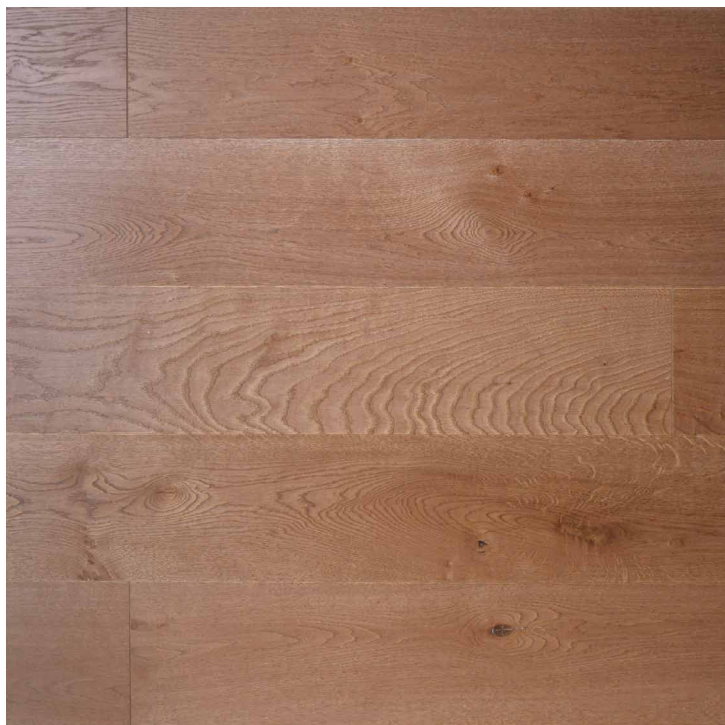
Povrchová úprava:
OSMO olej, odstín šedá

Rozměry (mm):
13,5 x 185/192 x 1820/2150

Provedení:
lehce sražené podélné hrany, 2V*
lehce sražené podélné i příčné hrany, 4V, povrch kartáčovaný

* do vyprodání zásob





Povrchová úprava:
OSMO olej, odstín eben

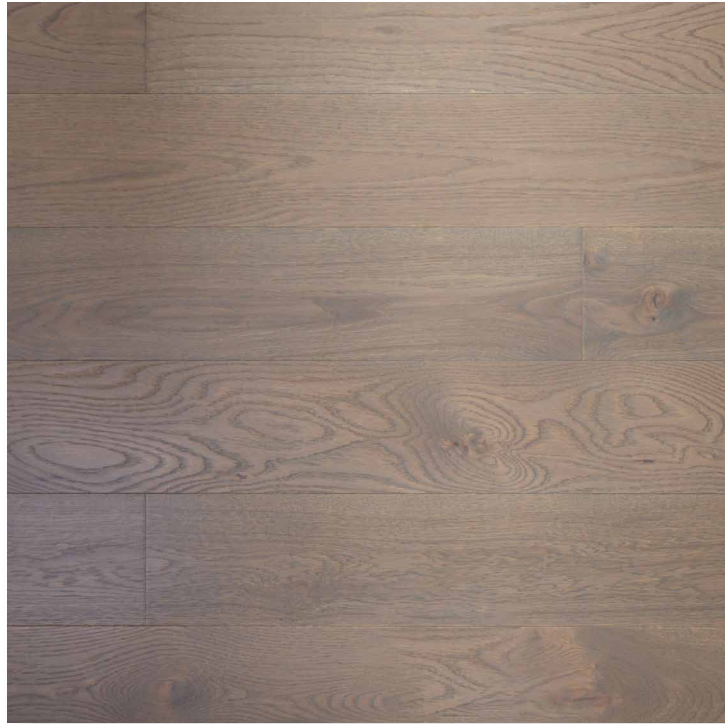
Rozměry (mm):
13,5 x 185/192 x 1820/2130

Provedení:
lehce sražené podélné hrany, 2V*
lehce sražené podélné i příčné hrany, 4V, povrch kartáčovaný

* do vyprodání zásob



1-PÁSOVÝ GRAFIT



Povrchová úprava:
OSMO olej, odstín grafit

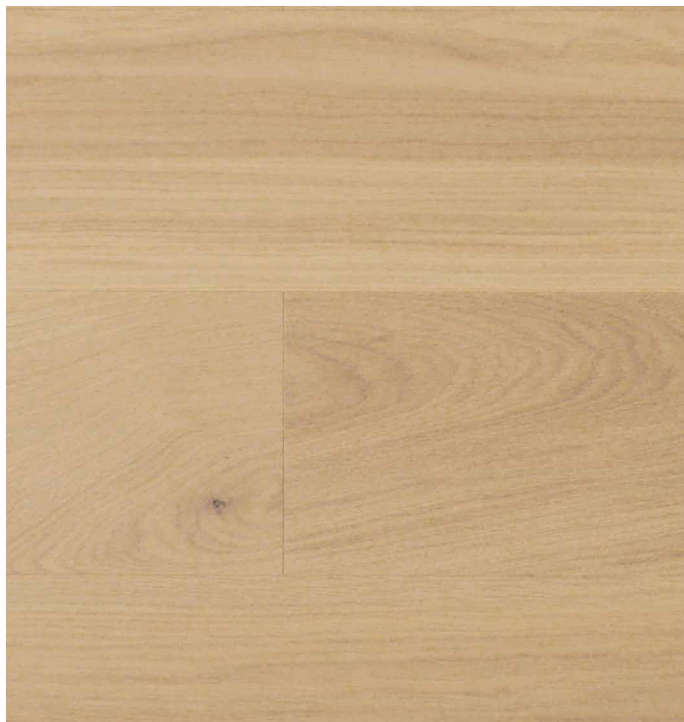
Rozměry (mm):
13,5 x 185/192 x 1820/2150

Provedení:
lehce sražené podélné hrany, 2V*
lehce sražené podélné i příčné hrany, 4V, povrch kartáčovaný

* do vyprodání zásob



1-PÁSOVÝ BEZ POVRCHOVÉ ÚPRAVY

**Povrchová úprava:**

bez povrchové úpravy

Doporučené barvy pro individuální optiku:

Osmo Tvrdý voskový olej barevný, Osmo Olejové mořidlo,

Osmo 2K Olej na dřevo.

Rozměry (mm):

13,5 x 192 x 1820/2150

Provedení:

lehce sražené podélné i příčné hrany, 4V,

povrch kartáčovaný



VÝBĚR ODTÍNŮ

OLEJOVÉ MOŘIDLO



3590 černá



3564 tabák



3543 koňak



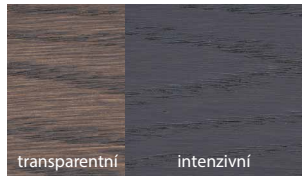
3541 havana



3516 jatoba



3518 světle šedá



3514 grafit



3512 sříbrně šedá



3501 bílá



3519 natural

TVRDÝ VOSKOVÝ OLEJE BAREVNÝ



3040 transparentně bílá



3067 světle šedá



3071 medový



3072 jantarová



3073 hnědá zem



3074 grafit



3075 černá



3091 sříbrná



3092 zlatá

2K OLEJ NA DŘEVO



6100 bezbarvý mat



6164 tabák



6111 bílá



6190 černá



6112 sříbrně šedá



6114 grafit



6116 bílá třešeň



6118 světle šedá



6119 natural



6141 havana



6143 bílá koňak



JASAN

1-PÁSOVÝ BEZBARVÝ



Povrchová úprava:
OSMO olej

Rozměry (mm):
13,5 x 136 x 1820/2130

Provedení:
bez podélných fází,
povrch broušený, hladký

3-PÁSOVÝ BEZBARVÝ



Povrchová úprava:
OSMO olej

Rozměry (mm):
13,5 x 195 x 2200

Provedení:
bez podélných fází,
povrch broušený, hladký





OŘECH AMERICKÝ

1-PÁSOVÝ BEZBARVÝ



3-PÁSOVÝ BEZBARVÝ



Povrchová úprava:
OSMO olej

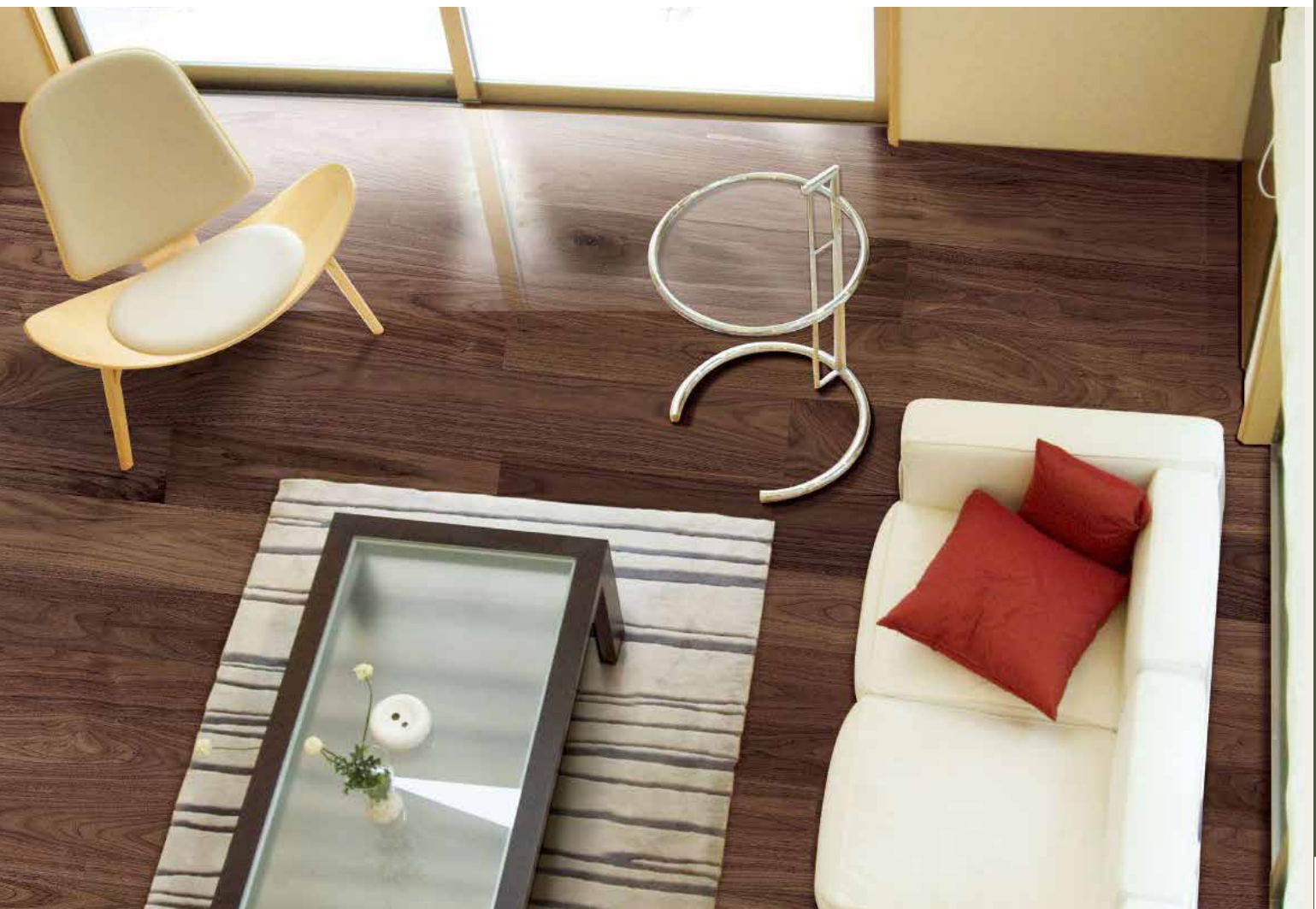
Rozměry (mm):
13,5 x 136 x 1820/2130

Provedení:
bez podélných fází,
povrch broušený, hladký

Povrchová úprava:
OSMO olej

Rozměry (mm):
13,5 x 195 x 2200

Provedení:
bez podélných fází,
povrch broušený, hladký



KOLEKCE EXOTICKÝCH DŘEVIN



DOUSSIE, MERBAU, TEAK



DŘEVINA DOUSSIE

Doussie je tvrdé, trvanlivé, odolné a dekorativní dřevo. Má světle hnědé, oranžovo hnědé až červenohnědé zbarvení, které má tendenci časem tmavnout. Dřevo má přirozený lesk a střední až hrubou texturu. Hustota dřeva po vysušení: ca. 800 kg/m³.

DŘEVINA MERBAU

Merbau se běžně vyskytuje v nížinných pobřežních lesích indicko-malajském regionu jihovýchodní Asie. Merbau má oranžově hnědou barvu jádrového dřeva, které postupně tmavne od hnědošedé k tmavší červenohnědé. Bělové dřevo je se svou světle žlutou barvou jasně rozlišitelné od jádrového dřeva. Dřevo má hrubší texturu, obvykle rovnoláknitou. Hustota dřeva po vysušení: ca. 800 kg/m³.

DŘEVINA TEAK BARMSKÝ

Teak pochází z Barmy a roste také v Indii, Thajsku, Indonésii a Jávě. Pravý teak má úzké, světle žlutohnědé bělové dřevo a tmavé zlatohnědé jádrové dřevo, které na vzduchu na povrchu tmavne na středně nebo tmavě hnědé. Teak má převážně přímé vláknění. Hustota dřeva po vysušení: ca. 680 kg/m³.

DOUSSIE 1-PÁSOVÝ BEZBARVÝ



Povrchová úprava:

OSMO olej

Rozměry (mm):

13,5 x 136 x 1820/2130

Provedení:

bez podélných fází,
povrch broušený, hladký

DOUSSIE 3-PÁSOVÝ BEZBARVÝ



Povrchová úprava:

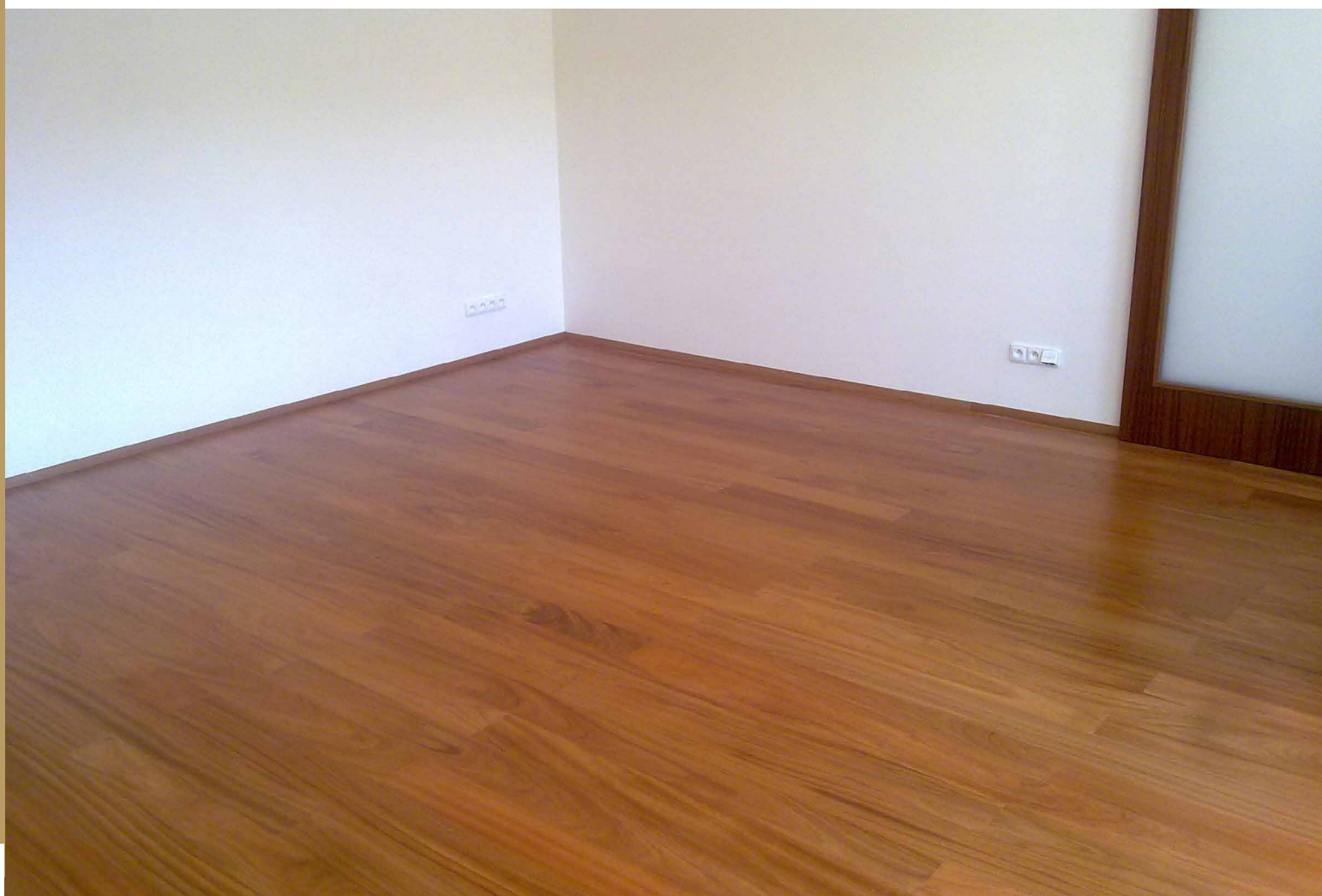
OSMO olej

Rozměry (mm):

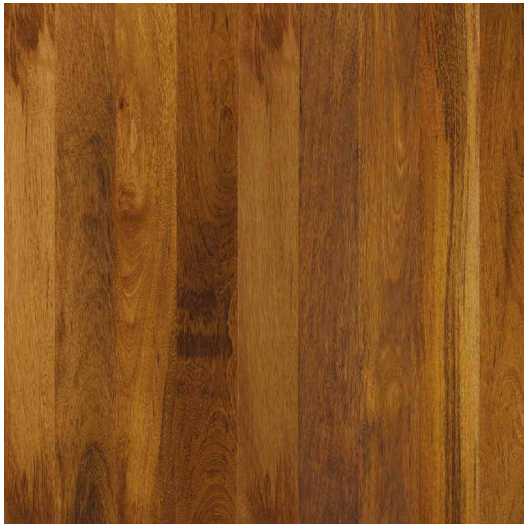
13,5 x 195 x 2200

Provedení:

bez podélných fází,
povrch broušený, hladký



MERBAU 1-PÁSOVÝ BEZBARVÝ



Povrchová úprava:
OSMO olej

Rozměry (mm):
13,5 x 136 x 1820/2130

Provedení:
bez podélných fází,
povrch broušený, hladký

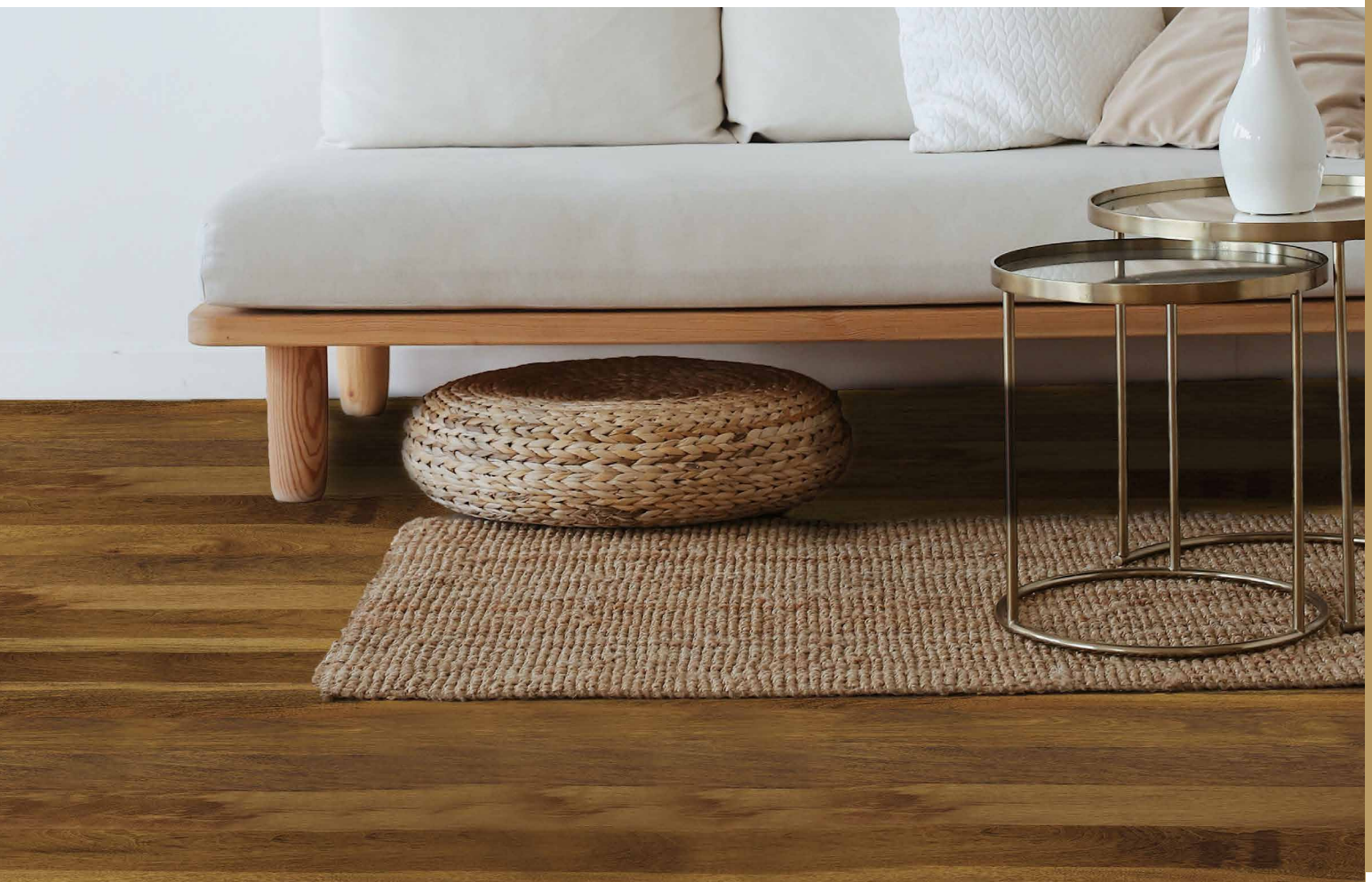
MERBAU 3-PÁSOVÝ BEZBARVÝ



Povrchová úprava:
OSMO olej

Rozměry (mm):
13,5 x 195 x 2200

Provedení:
bez podélných fází,
povrch broušený, hladký



TEAK BARMSKÝ 1-PÁSOVÝ BEZBARVÝ



Povrchová úprava:

OSMO olej

Rozměry (mm):

13,5 x 136 x 1820/2130

Provedení:

bez podélných fází,
povrch broušený, hladký





**PŘÍSLUŠENSTVÍ &
TECHNICKÉ INFORMACE**

PODLAHOVÉ LIŠTY KE VŠEM BAREVNÝM ODSTÍNŮM

KOLEKCE KLIDNÝCH DŘEVIN

BEZ POVRCHOVÉ ÚPRAVY



50 x 13 mm

DUB



35 x 5 mm

S POVRCHOVOU ÚPRAVOU

DUB TRANSPARENT



50 x 13 mm



35 x 5 mm

DUB LEHCE KOUŘOVÝ



50 x 13 mm

DUB BÍLÁ



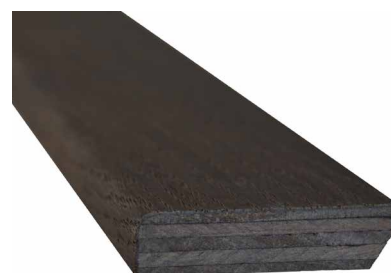
50 x 13 mm

DUB NATUREL



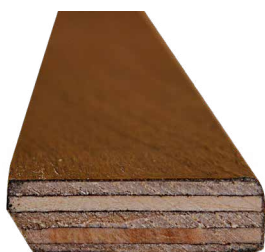
50 x 13 mm

DUB GRAFIT



50 x 13 mm

DUB EBEN



50 x 13 mm

JASAN



50 x 13 mm

OŘECH AMERICKÝ



50 x 13 mm

PODLAHOVÉ LIŠTY KE VŠEM BAREVNÝM ODTÍNŮM

KOLEKCE EXOTICKÝCH DŘEVIN

MERBAU

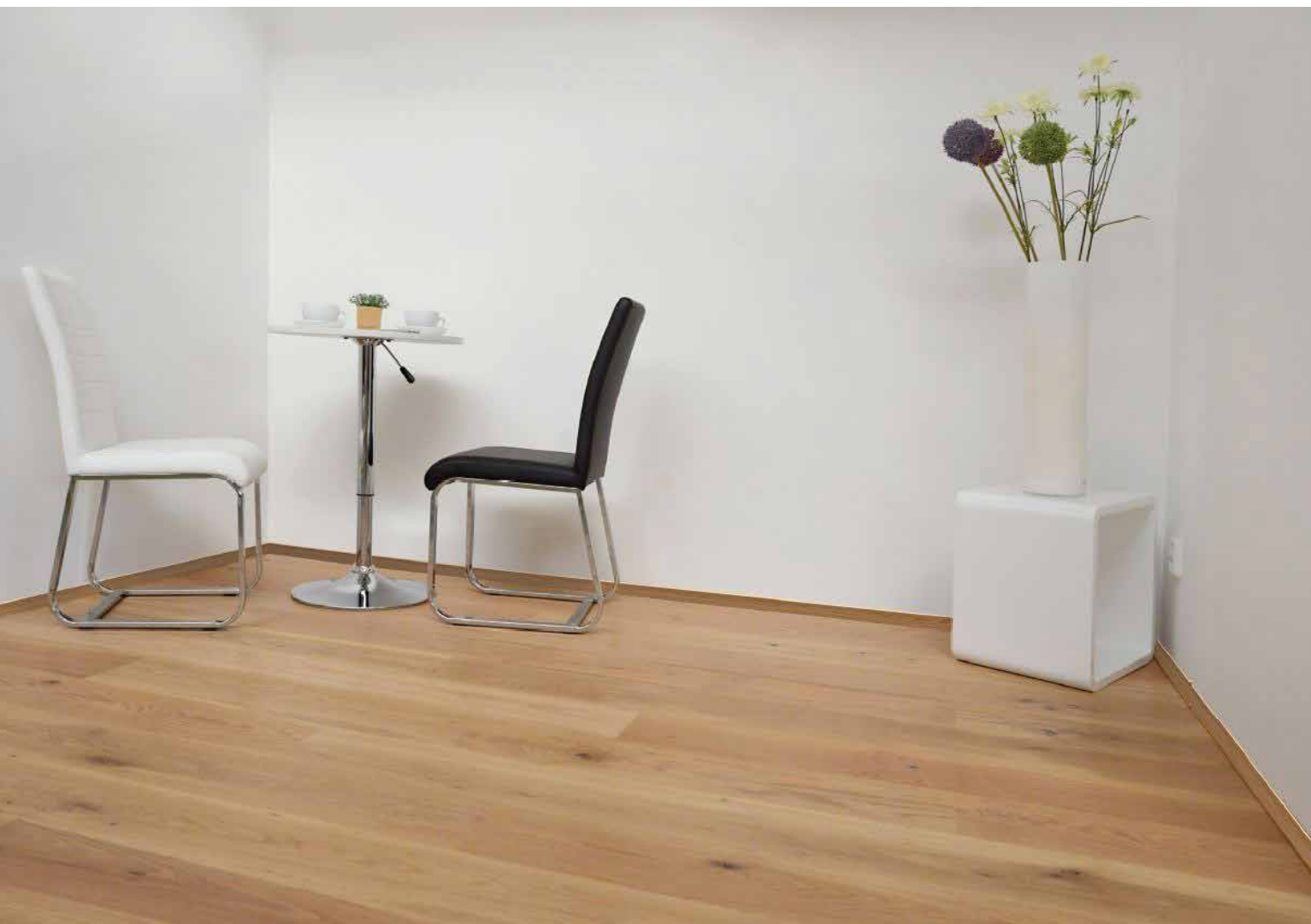


50 x 13 mm

TEAK



35 x 7 mm



PŘÍKLAD DOPORUČENÉHO POSTUPU LEPENÍ VÍCEVRSTVÉ DŘEVĚNÉ PODLAHY PŘÍMO NA POTĚRY BEZ POTŘEBY STĚRKOVÁNÍ

VARIANTA BEZ PENETRACE (PRO KVALITNÍ OČIŠTĚNÉ, OBROUŠENÉ PODKLADY)

1. pokládka vícevrstvé dřevěné podlahy pomocí lepidla BAKIT FPK, použité ozubení pro nanášení podle rozměru prvku přímo na podklad



VARIANTA S PENETRACÍ PRO KOMPLIKOVANÉ PODKLADY

1. na očištěný obroušený podklad se nanese v tenké vrstvě polyuretanová penetrace OKAMUL PU-V schnell, schnutí min. 4 hodiny, maximálně 48 hodin
2. pokládka vícevrstvé dřevěné podlahy pomocí lepidla BAKIT FPK, použité ozubení pro nanášení podle rozměru prvku. (V případě potřeby vyrovnat výšky pomocí samonivelační stěrky je potřeba penetraci OKAMUL PU-V schnell přetřít po ca 60 minutách neředěnou disperzní penetrací OKATMOS EG 20. Následuje stěrkování pomocí vhodné samonivelační stěrky a přímé lepení vícevrstvé podlahy lepidlem BAKIT FPK).

Podrobné údaje k ředění, schnutí a spotřebě jednotlivých produktů naleznete v technickém listu jednotlivých výrobků. Vhodnost skladby pro konkrétní krytinu a podklad ověřte dotazem u technika.



SYSTÉMOVÉ PRODUKTY SKLADBY DŘEVĚNÉ PODLAHY

PENETRACE:



Okatmos EG 20

disperzní penetrace pro savé i nesavé podklady pod samonivelační stěrky a opravné hmoty, možnost ředění na savých podkladech



Okamul PU-V schnell

polyuretanová penetrace pro komplikované podklady pod lepidla BAKIT EK, BAKIT FPK, nanáší se neředěná v tenké vrstvě



BAKIT PV Universal

disperzní penetrace pro savé podklady pod samonivelační stěrky nebo lepidla BAKIT EK, BAKIT FPK, nanáší se neředěná

SAMONIVELAČNÍ CEMENTOVÁ STĚRKA PRO DŘEVĚNOU PODLAHU:



Servoplan P 200 PLUS,

stěrková hmota pro vyrovnání pod masivní a vícevrstvé dřevěné podlahy a také pro podlahové vytápění v potěru, od 3 do 30 mm v jednom pracovním kroku

LEPIDLA PRO MASIVNÍ DŘEVĚNÉ A VÍCEVRSTVÉ PODLAHY:



BAKIT EK

elastické jednosložkové lepidlo bez zápachu pro lepení masivních dřevěných podlah nebo vícevrstevných podlah, též na podlahové vytápění nebo určité druhy exotických dřevin



BAKIT FPK

elastické jednosložkové lepidlo bez zápachu pro lepení vícevrstevných dřevěných podlah, též na podlahové vytápění

VYSPRÁVKOVÁ A OPRAVNÁ HMOTA:



Servoplan Ki 300

cementová rychleschnoucí opravná hmota pro výplně nerovností potěrů, opravy hran schodů a podest, po smíchání s OKAMUL RSG PLUS vhodná jako pojivová vrstva k starým i novým dřevěným podkladům jako příprava pro pokládku povlakových krytin

Proč **eKO WOOD**® ?

1.

OSMO nátěrový systém na bázi oleje a vosku (podlahy Ekowood)



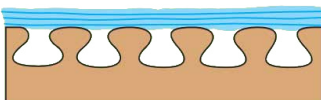
- chrání dřevo zevnitř i z vnějšku
- olej pronikne do dřeva a vosk tvoří ochranný voskový povrch s otevřenými póry
- dřevo může dýchat
- lze ho renovovat i lokálně
- nepraská, neodlupuje se, odolnost vůči kapalinám, snadná údržba

Tradiční nátěrový systém na bázi oleje



- chrání dřevo zevnitř
- nevytvorí film
- netvoří žádný ochranný povrch, náročná údržba
- špatná odolnost

Laky a nátěrový systém na bázi vody



- chrání dřevo pouze z vnějšku
- vytváří film na povrchu dřeva
- renovace je možná pouze po obroušení
- nátěr se časem odprýskává a odlupuje

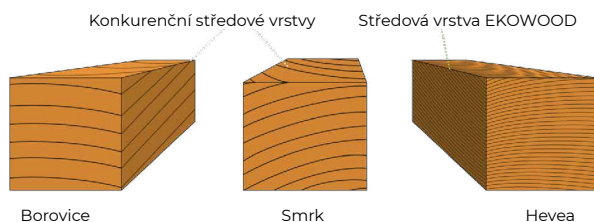
2.

Středová vrstva HEVEA

Středová, nosná vrstva podlahy je vyrobená z dřeviny **HEVEA = nejlepší řešení**

Proč?

Řez dřeva nejpoužívanějších dřevin pro výrobu středové vrstvy a jejich rozdíly:



| | smrk | borovice | hevea | dub |
|---------------------------|------|----------|-------|-----|
| Hustota kg/m ³ | 385 | 450 | 600 | 673 |
| Brinellova tvrdost | 1,2 | 1,9 | 3,5 | 3,7 |
| Dilatace dřeva v % | | | | |
| Radiálně % | 3,6 | 4,0 | 0,8 | 4,0 |
| Tangenciálně % | 7,8 | 7,7 | 1,2 | 7,5 |
| Podélně % | 0,5 | 0,5 | 0,5 | 0,5 |

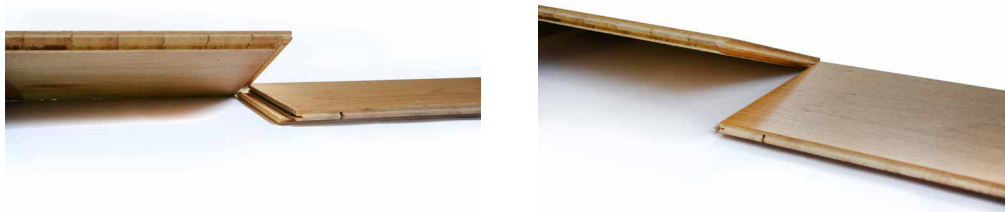
Jádro s HEVEOU, stabilní ve všech směrech = **nejlepší řešení**



3. Moderní technologie zámek 5G

5G

Bristle Tongue



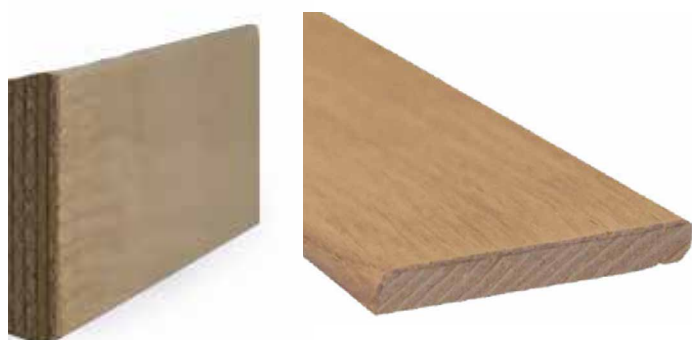
Extrémně rychlá, spolehlivá a čistá pokládka

4. Provedení/ Třídění

- Povrch jemně kartáčovaný
- Lehce sražené podélné i příčné strany, 4V
- Podélné i příčné spoje chráněné voskovou emulzí
- Vhodné pro podlahové vytápění dle doporučení
- Rozměr lamel: 13,5 x 192 mm, 13,5 x 195 mm, 13,5 x 136 mm
- Délka lamel: 1820/2150 mm dle dostupnosti
- Každý balík obsahuje 6 řad lamel z toho 2 řady složené z kratších délek
- Třídění RUSTICAL, CLASSIC a UNICA dle vyzorovaných možností

5. Originální lišty v odstínu podlahy

Rozměry:
13x50x2400 mm
5x35x2500 mm



6. Povrchová úprava podlah EKOWOOD OSMO Tvrdý voskový olej

Povrch na bázi přírodních olejů a vosků,
který zachová dřevo přírodní a dokonale
chráněné!



osmo[®]
...ve tvaru a barvě

K údržbě potřebujete jen 2 výrobky:



Běžná údržba



Intenzivní čištění a oživení

EKOWOOD V POROVNÁNÍ S BĚŽNĚ DOSTUPNÝMI DŘEVĚNÝMI PODLAHAMÍ S OLEJOVANOU ÚPRAVOU POVRCHU

POSUŽTE ROZDÍLY:

(testy provedla společnost AU-MEX na třívrstvých dřevěných podlahách za účelem vlastního porovnání s konkurenčními olejovanými podlahami dostupnými v běžné obchodní síti)

OBR. 1



Výsledek vlivu 2 hodinového přímého působení vody na konkurenční dřevěné podlaze s olejovaným povrchem.

OBR. 2

Výsledek vlivu 2 hodinového přímého působení vody na podlaze EKOWOOD s Osmo Tvrdým voskovým olejem.



OBR. 3



Výsledek působení krému na boty v délce 12 hodin na dřevěné podlaze s olejovaným povrchem.

OBR. 4



Výsledek působení krému na boty v délce 12 hodin na podlaze EKOWOOD s Osmo Tvrdým voskovým olejem - vosková ochrana nevpustí nečistotu do hloubky. Lze jednoduše setřít.

OBR. 5



Porovnání obou typů podlah po 12 hodinovém působení krému na boty

a) olejovaná podlaha

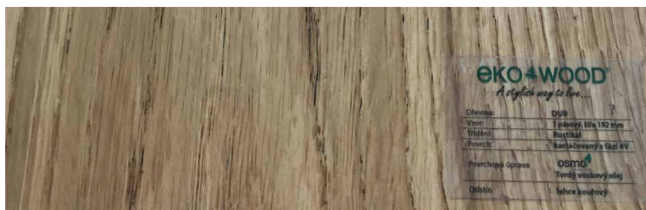
b) olejovo voskovaná podlaha EKOWOOD

OBR. 6



Očištění znečištění na olejované podlaze po 12 hodinách profi údržbovým prostředkem OSMO Wisch Fix. Znečištění zůstalo uvnitř pórů dřeva a lze odstranit pouze mechanickým zásahem (broušením).

OBR. 7



Očištění znečištění na podlaze EKOWOOD po 12 hodinách profi údržbovým prostředkem OSMO Wisch Fix. Údržbový prostředek splnil svůj úkol a optika povrchu dřeva je opět dokonalá.

OBR. 8



Olejovaná podlaha versus EKOWOOD podlaha s Osmo Tvrdým voskovým povrchem. Srovnávací výsledek vedle sebe.

OBR. 9



Výsledek působení lihového fixu ihned po znečištění na dřevěné podlaze s olejovaným povrchem.

OBR. 10



Výsledek působení lihového fixu ihned po znečištění na dřevěné podlaze EKOWOOD s Osmo Tvrdým voskovým olejem.

OBR. 11

Výsledek a porovnání obou typů podlah po vyčištění profi údržbovým prostředkem OSMO Wisch Fix a OSMO Vosková údržba a čistící prostředek.

- a) olejovaná podlaha- znečištění zůstalo uvnitř pórů dřeva a lze odstranit pouze mechanickým zásahem (broušením).
- b) olejovo voskovaná podlaha EKOWOOD - údržbové prostředky splnily svůj úkol a optika povrchu dřeva je opět dokonalá.



10 ZLATÝCH PRAVIDEL

1. je nutné, aby kladeč podlah nebo uživatel provedli pokládku dle pokynů EKOWOOD k podkládce a údržbě, obzvláště aby všechna prkna byla před instalací zkontrolována na viditelné vady
2. uživatel by měl brát v úvahu, že i přes výstupní kontrolu třídění nemůže výrobce vyloučit malé výkyvy v třídění do 5% celkového množství směrem do nižšího nebo vyššího třídění
3. jestliže tedy výkyv ve třídění není vyšší než 5% z dodaného množství, nemůže být tento 5% výkyv ve třídění považován za důvod k reklamaci
4. odchylky v barvě a struktuře nelze při dokupování vyloučit. Dřevo je přírodní produkt se specifickými znaky, který má často velmi nestálý charakter a vlastnosti.
5. za účelem zachování jeho krásy doporučujeme umístit kvalitní rohožku před a za vchody, aby se předešlo poškrábání v důsledku oděru nečistotami
6. jak často je třeba stírat podlahu, závisí na jejím zatěžení. V privátní oblasti stačí většinou týdenní rytmus, v restauracích a ostatních silně frekventovaných oblastech je doporučeno denně stírat na vlhko.
7. stírejte pouze na vlhko – ne na mokro, případně ještě dodatečně setřete na sucho
8. při údržbě nepoužívejte běžné čisticí prostředky na nádobí, horkou vodu, brusné pasty nebo agresivní chemii
9. prach, různá vlákna nebo zvířecí srst můžete odstranit vysavačem nebo smetákem
10. čas od času potřebuje dřevěná podlaha oživení vhodnými prostředky, v domácnostech je to zpravidla třeba až po měsících, v závislosti na intenzitě užívání



**„Jeden produkt
spojující všechny výhody“**

**Četli jste, viděli jste,
přesvědčte se !**

eKO WOOD®

A stylish way to live...

První distributor:

Váš regionální prodejce:



AU-MEX s.r.o.
Poděbradská 574/40
190 00 Praha 9 – Vysočany
Tel. 00420283933452, 00420283933472
Email : info@au-mex.cz, poptávky@au-mex.cz
www.au-mex.cz



© 2023 – Technické změny a dodací podmínky vyhrazeny. Údaje o rozměrech a barevnost obrázků bez záruky. I přes rozsáhlou kontrolu obsahu tohoto katalogu nemůžeme zcela vyloučit tiskové chyby. Barevnost je nezávazná. Zjevné vady výrobků musí být nahlášeny před použitím. Na pozdější reklamace nebude brán zřetel. V zájmu inovace výrobků si vyhražujeme změny.